

### Sede

Aula Multimendiale "F. Corrado"  
Policlinico S. Orsola-Malpighi - Pad. 1  
Via P. Palagi n° 9, 40138 Bologna

### Iscrizione

L'iscrizione è obbligatoria e si effettua inviando l'allegata scheda al Provider MCC entro mercoledì **31 Ottobre 2012**.

L'iscrizione include:

- la partecipazione ai lavori scientifici
- i crediti ECM
- l'attestato di partecipazione

### Provider e Segreteria Organizzativa



Viale A. Oriani, 2  
40137 Bologna  
tel. 051 263703 fax 051 238564  
segreteria@mccstudio.org

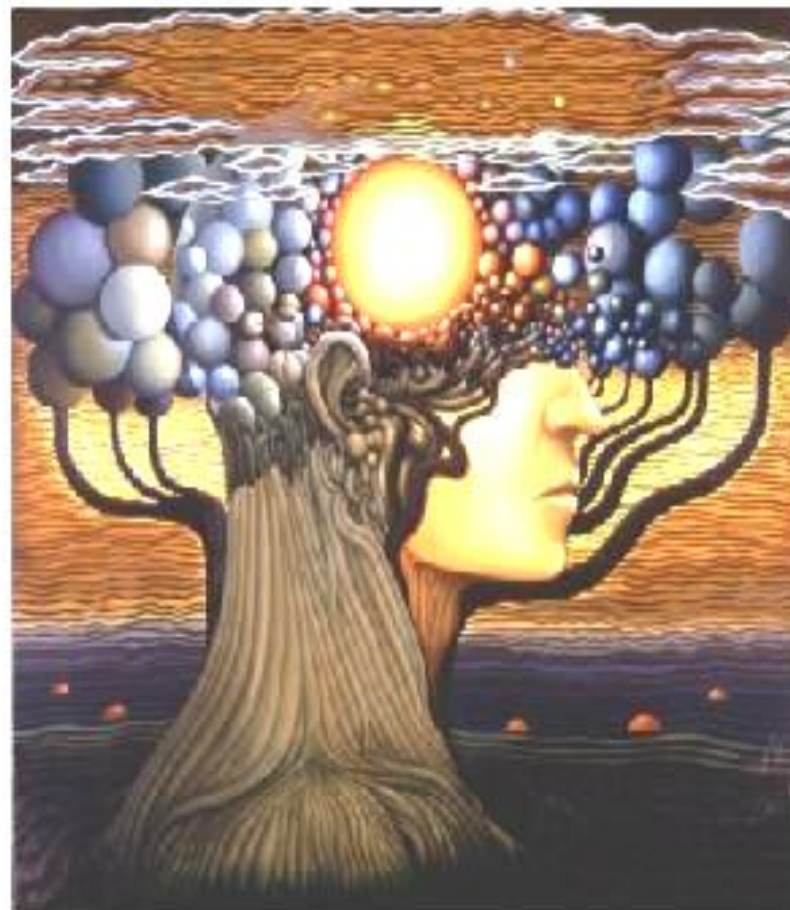
*Società con Sistema Qualità Certificato ISO 900:2008*



In collaborazione con



## Incontro Scientifico La prevenzione del suicidio: oltre la depressione e la psicosi



**Bologna**  
**Mercoledì 14 Novembre 2012**

## INFORMAZIONI SCIENTIFICHE

### Faculty

#### Giancarlo Boncompagni

*Servizio Psichiatrico di Diagnosi e Cura,  
Azienda U.S.L. Città di Bologna,  
Policlinico S. Orsola-Malpighi, Bologna*

#### Paolo Scocco

*Clinica Psichiatrica, Dipartimento di Salute Mentale,  
Padova.*

#### Maurizio Pompili

*Ospedale Sant'Andrea, Università La Sapienza, Roma*

## EDUCAZIONE CONTINUA IN MEDICINA

**Mcc srl**, Provider ECM n. 1726, ha accreditato il Corso n. 1726-40316 per la Categoria Medico Chirurgo, Specializzati in Psichiatria, Neurologia, Farmacologia e Tossicologia Clinica, Psicoterapia, attribuendo 6 Crediti Formativi.

*Si rende noto che ai fini dell'acquisizione dei Crediti Formativi è indispensabile la presenza effettiva al **100%** della durata complessiva dei lavori e almeno il **75%** delle risposte corrette al questionario di valutazione dell'apprendimento ECM.*

***Non saranno previste deroghe a tali obblighi.***

**8.30** Registrazione dei Partecipanti

**9.00** Saluto di apertura e introduzione ai lavori  
*Giancarlo Boncompagni*

### I SESSIONE

**9.15** Il suicidio in ospedale: criticità e problemi  
*Maurizio Pompili*

**10.15** I tentativi di suicidio: valutazione e gestione in PS  
*Paolo Scocco*

### II SESSIONE

**11.15** Prevenzione del suicidio in ospedale: depressione, psicosi e malattie mediche  
*Maurizio Pompili*

**12.00** Network ospedale – agenzie territoriali nella prevenzione del tentativo di suicidio  
*Maurizio Pompili*

**12.45** Discussione interattiva

**13.00** Questionari di valutazione ECM

**13.30** Conclusione e chiusura dei lavori